

3. RÅDGIVER - SÅ VIDEN

Den Europæiske Landbrugsfond for Udvikling af Landdistrikterne: Danmark og Europa investerer i landdistrikterne



Miljø- og Fødevareministeriet
Landbrugsstyrelsen



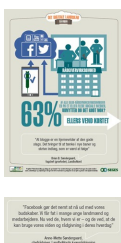
Den Europæiske Landbrugsfond
for Udvikling af Landdistrikterne

LDP 2020



Se 'EU-kommissionen, Den Europæiske Landbrugsfond for Udvikling af Landdistrikterne'

Spred din og virksomhedens viden via sociale medier.



De vigtigste råd og anbefalinger på kortet er:

- Få virksomheden på Facebook, LinkedIn, Twitter, Instagram m.m. – og sørg for interessant, varieret og brugbart indhold
- Få fagafdelinger til at lave facebooksider
- Få rådgivere til at tweete hurtige, faglige budskaber og links om højaktuelle emner
- Udnyt at en blog – gerne i synergi med Facebook og Twitter – er god til at nå ud med praksisnær viden
- Være opmærksom på det potentiale, der ligger i brugen af billeder og videoer til formidling af faglig viden

Læs [Anbefaling til Facebook](#), [Anbefaling til Twitter](#), [Anbefaling om at blogge](#), samt evt. [Anbefaling om Youtube](#) og [Notatet om webinar](#) og tjek efter om du har tænkt på og taget handling, så du får sået, det du ønsker i det digital landskab. Er du interesseret i selv at lave film kan du finde inspiration på siden [video](#).

Oplysningen "63% af alle DLBR-rådgivningsvirksomheder, er på en eller flere sociale

medier”, stammer fra oplysninger i blogposten [Rådgivere på sociale medier](#).

De to udtalelser på kortet stammer fra henholdsvis casen [En rådgiver skaber netværk og bliver værd at følge på de sociale medier](#) og casen [Et videnshus på Facebook: LandboNord Kvægrådgivning](#). Læs også casen [At rådgive via Twitter – en case om brug af Twitter i rådgivningen samt Facebookside til jordbrugere med begrænset viden om landbrug](#).

Relevante indlæg på bloggen "Dialog om rådgivning og videnformidling" er dem, der er tagget med:

[Facebook](#), [Twitter](#), [webinar](#), [Wordpress](#), [Youtube video](#), [pinterest](#) [Instagram](#), [rådgiver](#)

Besøg også [Værktøjskassen](#) for at finde vejledninger du kan benytte på turen ud i det digitale landskab. De mest relevante vejledninger til dette kort er:

[Rådgiver på Facebook](#)

[Oprette en Facebook-side for dit rådgivningscenter](#)

[Tweet dine råd - og gør dem levende med Vine og Instagram](#)

[Tweets, der flyver langt](#)

[Rådgivningscentret på LinkedIn](#)

[17 gode råd til dig, der skal være oplægsholder på et webinar - er på vej](#)

[Faglig Profil På Facebook – lukkede grupper og administration af sider](#)

[Praktiske råd ved opstart af Facebook-side](#)

[Webinar om Facebook](#)

[Webinar om Twitter](#)

[Webinar om webinars](#)

[En facebook side, der giver liv på landet.](#)